

Presné podklady pre likvidáciu poistných udalostí



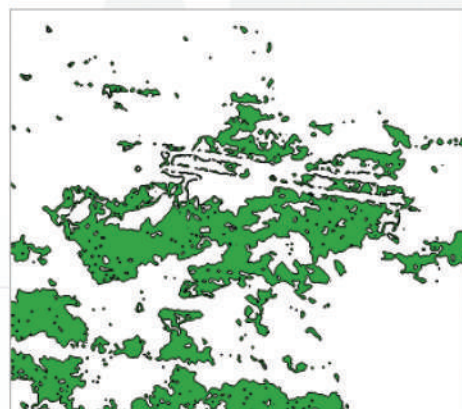
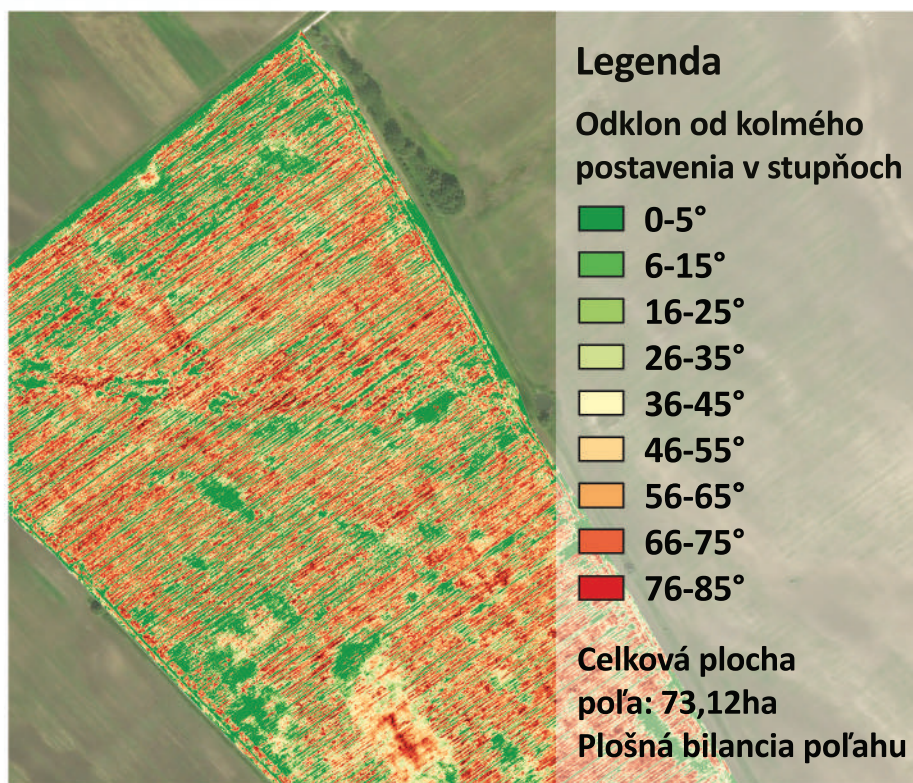
**AGRO
Inspector**



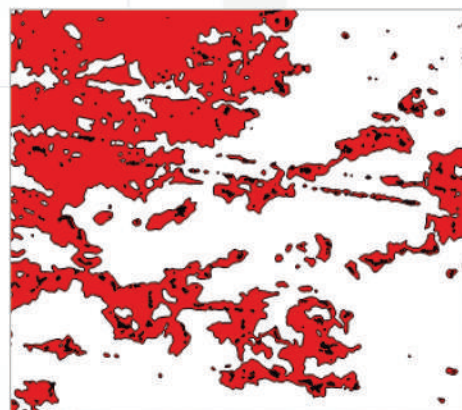
- Patentovaný postup monitoringu poľahnutých plodín
- Presné zistenie stupňa poľahu plodín
- Presná výmera poškodených plôch
- Spravodlivé poistné plnenie
- Bez potreby fyzickej prítomnosti likvidátora
- Klasifikácia stupňov poľahu podľa potrieb poisťovne
- Autorizovaný odborný posudok



Poľahnutá pšenica



Stupeň poľahu: 75 - 85°
Plocha: 4034,43m²



Stupeň poľahu: 0 - 10°
Plocha: 9035,03m²

Odklon od kolmého postavenia v stupňoch	Plocha poľa [m ²]	Percentuálne vyjadrenie z celkovej plochy	Stupeň poľahnutia
0-5	14886.59	1.10%	9
6-15	22873.69	1.69%	8
16-25	77717.51	5.73%	7
26-35	175243.28	12.92%	6
36-45	322124.50	23.75%	5
46-55	372363.10	27.46%	4
56-65	295735.13	21.81%	3
66-75	18215.01	1.34%	2
76-85	16017.60	1.18%	1
zem	40902.29	3.02%	/
Celková plocha poľa	1356078.70	100%	