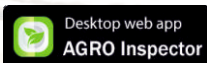


PRE POĽNOHOSPODÁROV

Zdravie a poškodenie plodín



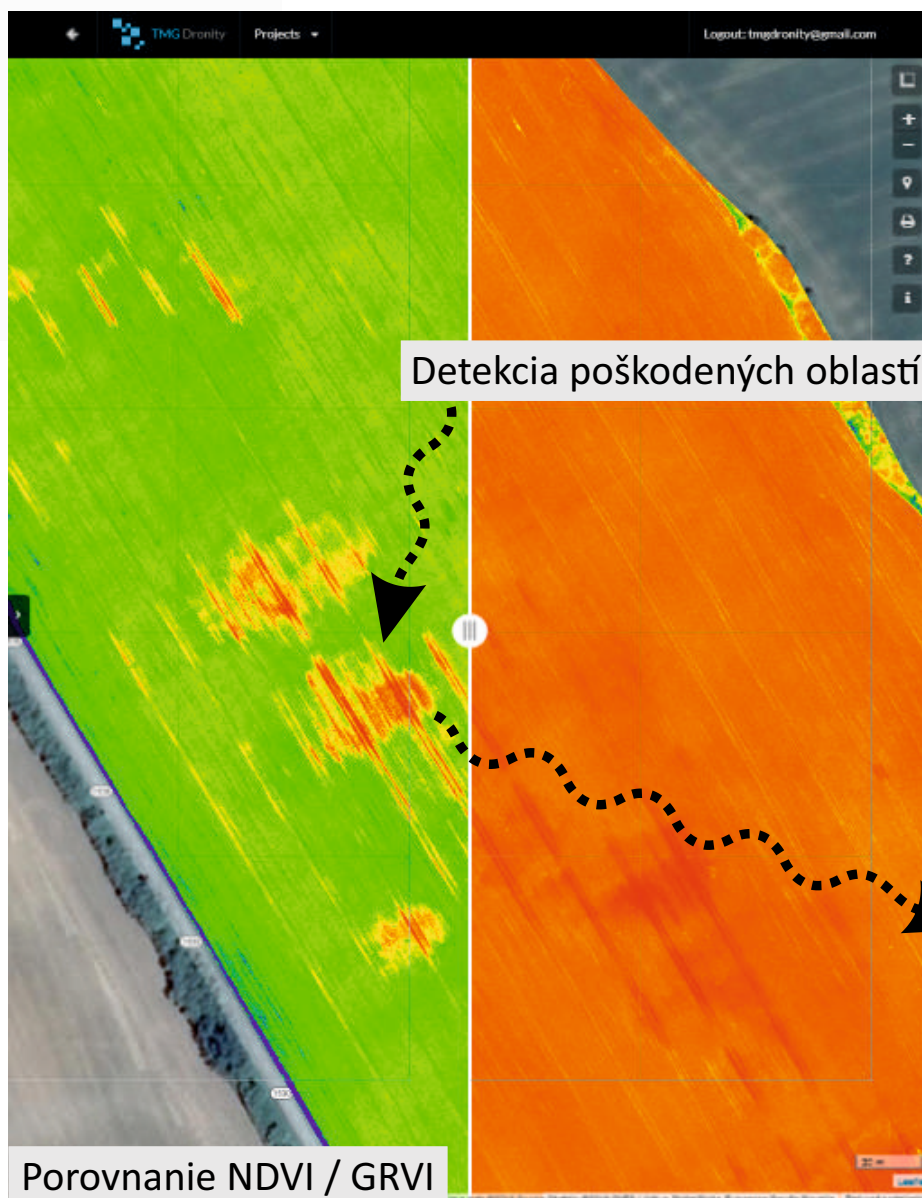
AGRO
Inspector



- Vitalita plodín a rastlín
- Detekcia poškodených oblastí
- Odporúčanie pre hnojenie a zavlažovanie
- Mapy vegetačných indexov NDVI, NDRE, GRVI
- Výmera osiatých plôch
- Výpočet výmery jednotlivých stupňov poľahu

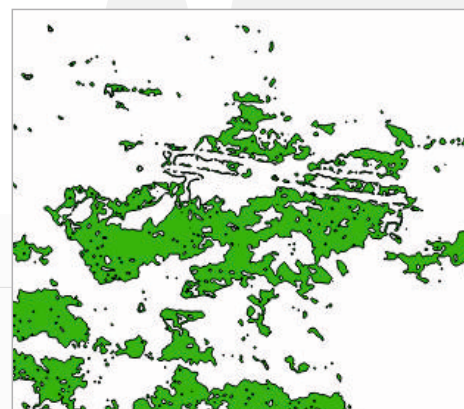


Poľahnutá pšenica

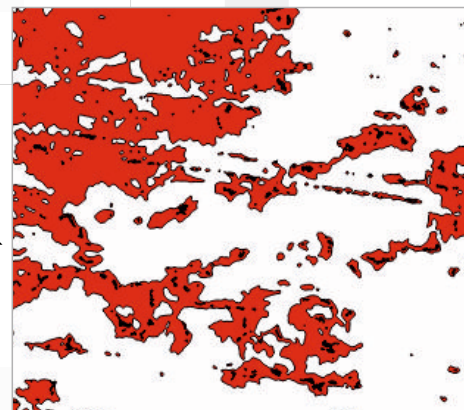


Detekcia poškodených oblastí

Porovnanie NDVI / GRVI



Stupeň poľahu: 75 - 85°
Plocha: 4034,43m²



Stupeň poľahu: 0 - 10°
Plocha: 9035,03m²